

Amorçage manuel de la machine à café

Manual priming of the coffee machine



Ce dont vous aurez besoins

What you will need :

- La machine à café
The coffee machine
- 1 verre d'eau tiède
1 glass of lukewarm water
- 1 pompe manuelle
1 manual pump

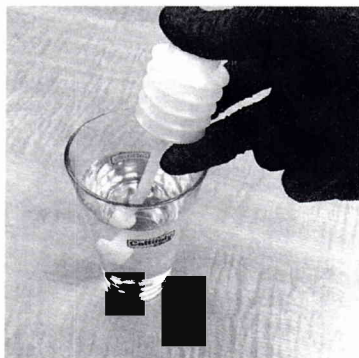
1 Allumez la machine, s'assurer qu'elle est vide
Power on the machine & make sure it is empty

Eau / Water

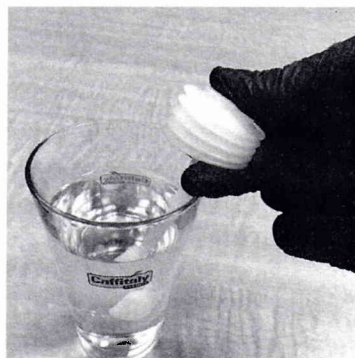
Pompe / Pump



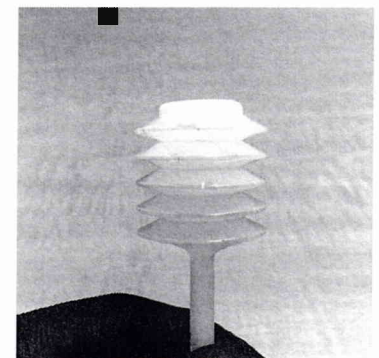
2 Remplir d'eau la pompe
Fill water into pump



Mettre la pompe dans l'eau
Put the pump into water

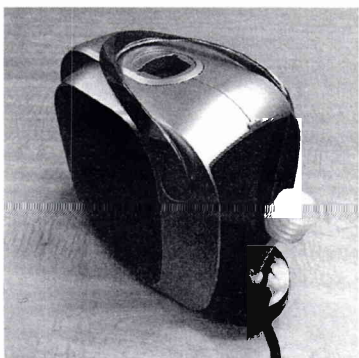


Pressez la pompe
Press the pump



Relachez, elle sera remplie d'eau
Release the pump, it is now filled

3 Insérer la pompe manuelle dans la valve du réservoir d'eau, appuyez sur n'importe quel des boutons afin que la machine fonctionne et au même moment, pressez la pompe chargée d'eau afin d'injecter l'eau dans la machine while it is working.



Valve du réservoir d'eau
Water tank valve



Boutons
Buttons

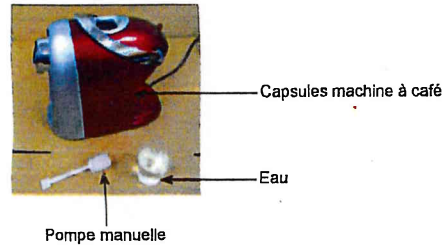


Injectez l'eau en pressant.
Press the pump to inject water.

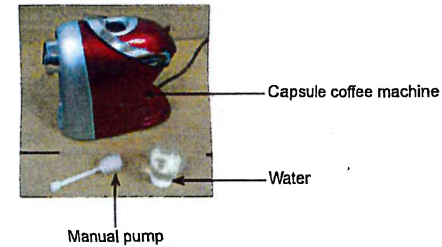
Outillage et outil de pompage de la machine à café à capsules

Capsule coffee machine pumping tooling & instruction

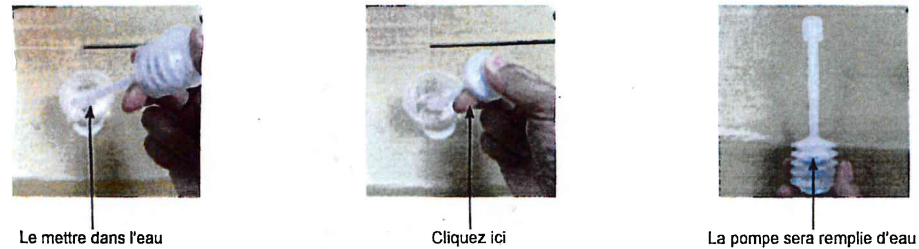
Étape 1: allumez la machine, préparez une tasse d'eau et retirez la pompe manuelle pour l'étape suivante.



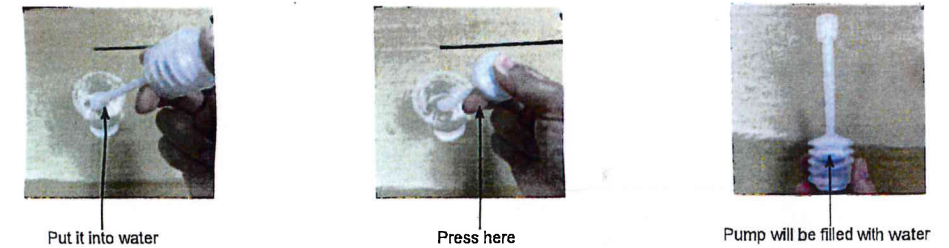
Step 1: power on the machine , prepare a cup of water and take out the manual pump for next step.



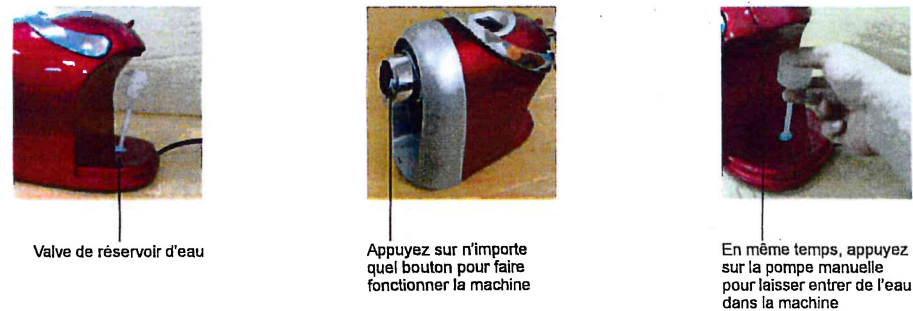
Étape 2: Rechargez l'eau dans la pompe manuelle.



Step 2: Refill water into the manual pump.



Étape 3: Insérez la pompe manuelle dans la soupape du réservoir d'eau, appuyez sur n'importe quel bouton et appuyez sur de l'injection de paille à la machine.



Step 3: Insert the manual pump into the water tank valve , Press any button and press from straw water injection to machine.

